

DU 06 AU 17 MAI 2026

PHILIPPINES

PHILIPPINES

Philippines

02 Nuits MANILA+02 Nuits PUERTO PRINCESA + 05 Nuits EL NIDO

11 jours & 9 nuits

Jour 1 : Mercredi 06 Mai/ Départ de Tunis

Rassemblement à l'aéroport Tunis Carthage (au niveau du café – côté des départs) à 13h30.

Enregistrement pour prendre le vol sur Turkish Airlines (TK 664) à 17h25 vers Istanbul.

Arrivée prévue à Istanbul à 22h20, puis continuation vers Manille avec le vol TK 084 prévu le 07 mai à 02h35.

Informations utiles sur le vol :

Durée du vol (Tunis – Istanbul) : 3 h EURE

Escale à Istanbul : 4 h 15 min

Durée du vol (Istanbul – Manille) : 9 h 35 min

Décalage horaire (Manille – Tunis) : +7 heures



Jour 2 : Jeudi 07 Mai /Arrivée à Manille

Arrivée estimée à Manille à 19h10 (heure locale).

À votre arrivée à l'aéroport, vous serez chaleureusement accueilli par un guide touristique portant une pancarte Ramco Travel, puis transféré à l'hôtel City Garden Makati 3*

Temps libre pour vous détendre

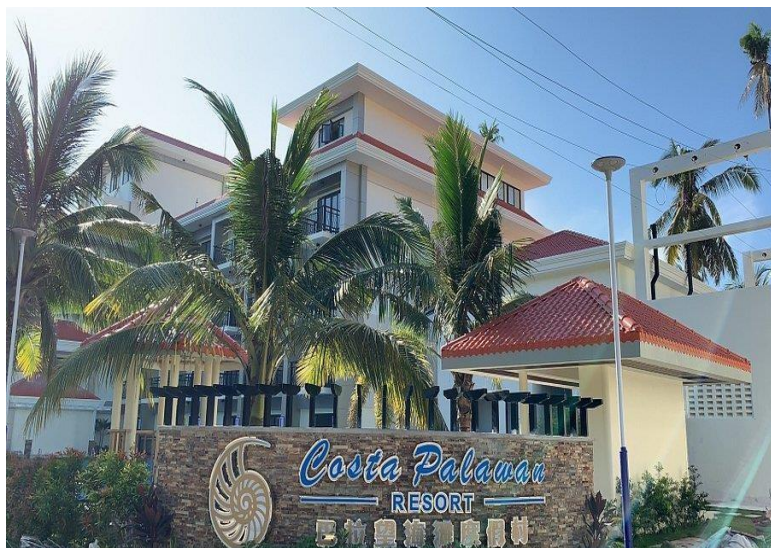
Nuit à Manille.



Jour 3 : Vendredi 08 Mai/Manille- Puerto Princesa

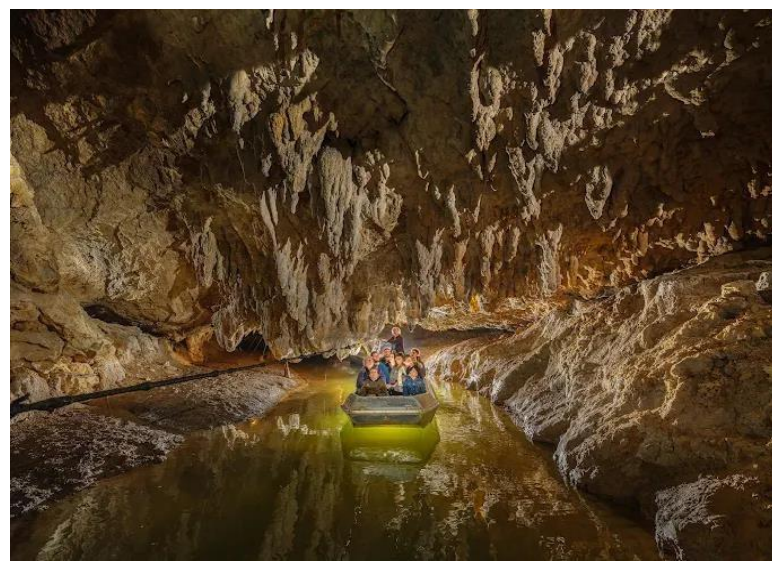
Après le petit-déjeuner, vous serez transféré à l'aéroport pour votre vol à destination de Puerto Princesa (vol interne de durée 1 heure) À votre arrivée, enregistrement à l'hôtel Costa Palawan et temps libre pour vous reposer.

Dans l'après-midi, profitez d'une exploration libre des environs. Vous pourrez vous promener le long de la promenade de Puerto Princesa pour admirer le coucher de soleil ou savourer des fruits de mer frais dans un restaurant en bord de mer.



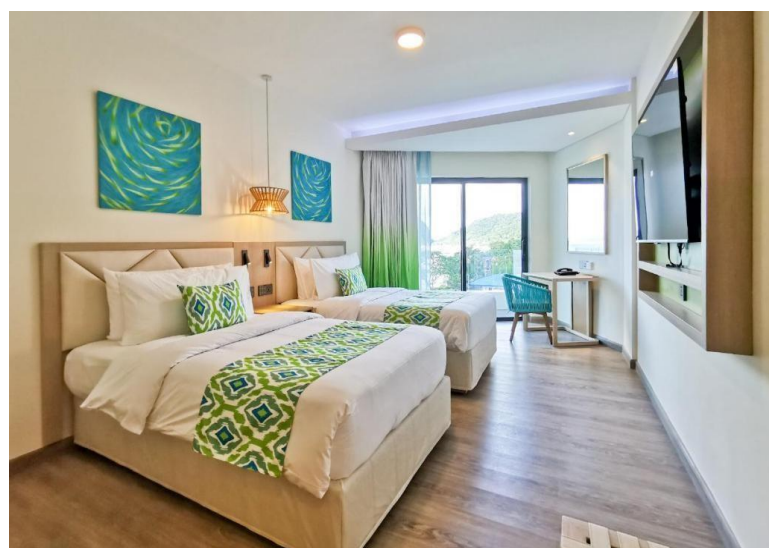
Jour 4 : Samedi 09 Mai/ visite de la rivière Souterraine - INCLUS

Commencez la journée par un savoureux petit-déjeuner à l'hôtel, puis partez pour une visite guidée de la Rivière Souterraine, inscrite au patrimoine mondial de l'UNESCO. Laissez-vous émerveiller par les splendides formations Calcaires lors d'une promenade en barque à travers les grottes. Après l'excursion, retournez à l'hôtel pour profiter d'un Moment de détente.



Jour 5 : Dimanche 10 Mai/Puerto Princesa-El Nido

Commencez la journée par un délicieux petit-déjeuner, puis prenez la route en direction d'El Nido. Le trajet depuis Puerto Princesa dure environ 4 heures en voiture, avec un arrêt aux Kawasan Falls pour admirer leurs cascades rafraîchissantes. À votre arrivée, installez-vous à l'hôtel Lime Resort, puis profitez de l'après-midi pour vous détendre sur la plage ou explorer la ville, où vous pourrez savourer la cuisine philippine et découvrir la vie nocturne animée.



Jour 6 : Lundi 11 Mai/Tour A +Déjeuner – INCLUS

Après le petit-déjeuner, partez pour le captivant **Tour A**, le plus populaire d'El Nido. Cette excursion vous mènera vers des sites emblématiques tels que le Big Lagoon, aux eaux turquoise entourées de falaises de calcaire majestueuses, et le **Small Lagoon**, véritable havre de paix que vous pourrez explorer en kayak ou à la nage. Vous visiterez également la **Secret Lagoon**, cachée derrière une paroi rocheuse, ainsi que **Shimizu Island**, idéale pour le snorkeling grâce à ses coraux colorés et sa vie marine foisonnante. La journée se terminera par une halte sur **Seven Commandos Beach**, une plage de sable blanc bordée de palmiers, parfaite pour se détendre. Entre baignades, découvertes et paysages à couper le souffle, ce sera une expérience inoubliable. Retour à votre hôtel en fin de journée pour une soirée reposante.



Jour 7 : Mardi 12 Mai /Journée Libre

Profitez d'une journée libre à El Nido pour vous détendre, explorer ou participer aux activités facultatives de votre choix

Jour 8 : Mercredi 13 Mai/ Tour C + déjeuner – INCLUS

Après le petit-déjeuner, embarquez pour le spectaculaire **Tour C**, réputé pour ses paysages parmi les plus impressionnants de l'archipel. Vous découvrirez la mystérieuse **Hidden Beach**, dissimulée derrière d'imposantes falaises calcaires, puis la **Secret Beach**, accessible uniquement à la nage à travers une ouverture rocheuse, qui vous donnera l'impression d'entrer dans un monde caché. Le tour inclut également la visite du **sanctuaire de Matinloc**, un ancien site religieux chargé d'histoire et offrant une vue panoramique exceptionnelle sur les environs. Vous explorerez ensuite **Helicopter Island**, reconnaissable à sa forme caractéristique, idéale pour la baignade et les séances photo, avant de rejoindre **Tapiutan Island**, célèbre pour ses eaux limpides et ses fonds marins spectaculaires. Tout au long de la journée, vous aurez l'occasion de nager, de faire du snorkeling au-dessus de récifs coralliens préservés et de capturer des souvenirs inoubliables dans l'un des plus beaux décors naturels des Philippines.



Jour 9 : Jeudi 14 Mai /Journée libre ou TOUR D – en Extra

Profitez d'un petit-déjeuner tranquille avant de passer une journée libre à El Nido. Vous pouvez choisir de vous détendre sur la plage, faire du kayak pour explorer la côte, ou partir en randonnée pour admirer des vues panoramiques. La journée est à vous. Vous avez également la possibilité d'opter pour le Tour D, une excursion plus intimiste qui vous emmènera vers les superbes lagunes et plages de Cadlao Island, la plus grande île de la baie. Découvrez la Cadlao Lagoon, réputée pour ses eaux émeraude parfaites pour le kayak et le snorkeling, puis la Paradise Beach et la Pasandigan Beach, idéales pour se relaxer sur un sable immaculé à l'écart de la foule. Le tour inclut aussi des arrêts sur des plages plus isolées comme Natnat ou Bukal Beach, véritables havres de paix bordés de palmiers. C'est une excursion parfaite si vous recherchez calme, authenticité et paysages préservés.

Jour 10 : Vendredi 15 Mai / Retour à Manille

Après le petit-déjeuner, retour à Puerto Princesa pour prendre votre vol vers Manille. Une fois à Manille, vous aurez du temps libre pour revisiter vos lieux préférés, acheter des souvenirs, profiter une dernière fois de la cuisine locale ou encore découvrir la nightlife vibrante de la ville, depuis votre hôtel City Garden Makati idéalement situé au cœur de Makati.

Jour 11 : Samedi 16 Mai/ Retour à Tunis

Après un petit-déjeuner relaxant à l'hôtel, vous aurez le temps de faire quelques achats de souvenirs ou de profiter de votre temps libre à Manille avant de conclure ce voyage mémorable au mall of ASIA le plus grand mall aux philippines.

Nous aurons par la suite notre transfert à l'aéroport afin que nous puissions prendre notre vol de retour. Vol prévu à 21H25 pour arriver à Istanbul à 04 :50+1 puis continuation vers Tunis.



Jour 12 : dimanche 17 Mai/ Retour à Tunis

Arrivée estimée à 09h00 du matin

Tarif :

Catégorie de chambre	Double	SUP Single
Prix / personne	8100 DT	1800 DT
Facilité de paiement	3300 DT avance +800 DT / 6 Mois	-----

Reduction 200 DT pour les paiements au comptant

Hotels :

REGION	HOTEL	SITE WEB
Manille	City Garden Makati	https://www.citygardenhotelmakati.com/
PUERTO PRINCESA	Costa Palwan	https://costapalawanresort.com/
EL NIDO	Lime Resort El Nido	https://lime.ph/hotels-resorts/el-nido/

Inclus dans le package :

- Billets d'avion international sur Turkish airlines
- Billet d'avion interne (Manille - Puerto Princesa-Manille) avec 20kg
- 2 nuits en LPD à l'hôtel City Garden Makati manila
- 2 nuits à l'hôtel COSTA PALAWAN puerto princesa
- 5 Nuits en LPD à l'hôtel Lime resort El Nido
- Tous les transferts aéroport
- Kawazan falls
- Une visite de la rivière souterraine à Puerto Princesa
- Sortie en bateau Tour **A** El Nido + déjeuner
- Sortie en bateau Tour **C** + déjeuner
- Journée shopping mall of asia
- Bateau touristique sous licence pendant les visites
- Guide touristique agréé pendant les visites

Non Inclus dans le package :

- El Nido Eco tax – Frais de développement touristique (4 USD)
- Frais d'utilisation – Lagon (4 USD)
- Location de kayak (5 USD / 2 personnes ; 9 USD / 3 personnes)
- Assurance voyage
- Les boissons et autres repas ne sont pas indiqués dans le programme
- Pourboires pour le guide et le chauffeur privés.

POLITIQUE D'ANNULATION

Plus de 45 jours avant le départ : 1500 DT frais d'annulation

Entre 45 et 30 jours avant le départ : 40 % du coût total du voyage.

Entre 30 jours et 15 jours avant le départ : 75% du coût total du voyage.

Moins de 15 jours avant le départ : 100% du coût total du voyage

Infos & réservation

☎ Mob et whatsapp : **99 903 330**

☎ Tel : 70 039 239

✉ contact@ramcotravel.com / direction@ramcotravel.com

🏢 Rue de la feuille d'érable, Omega center ,5 -ème étage, C 17 - Les berges du lac 2